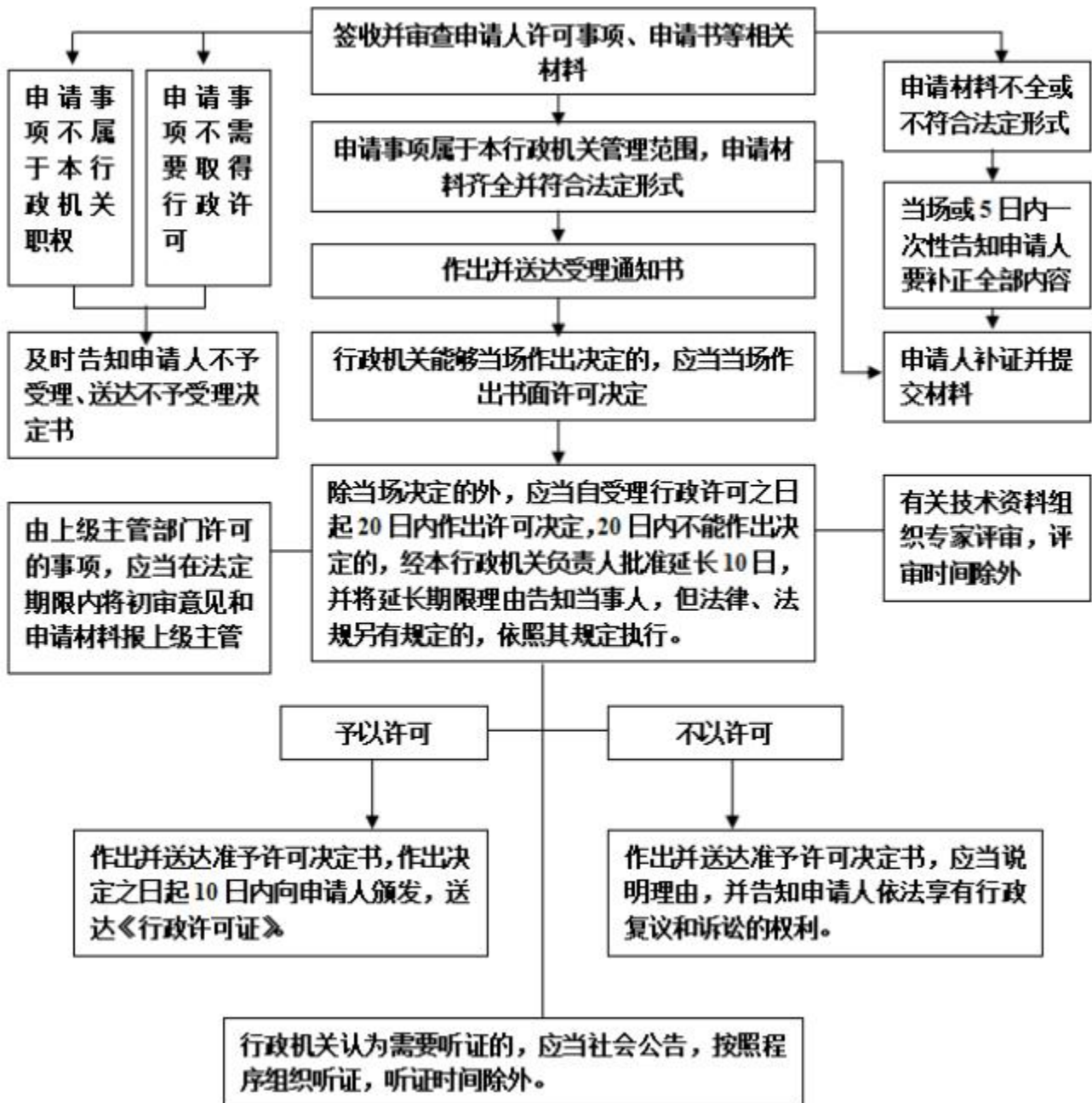
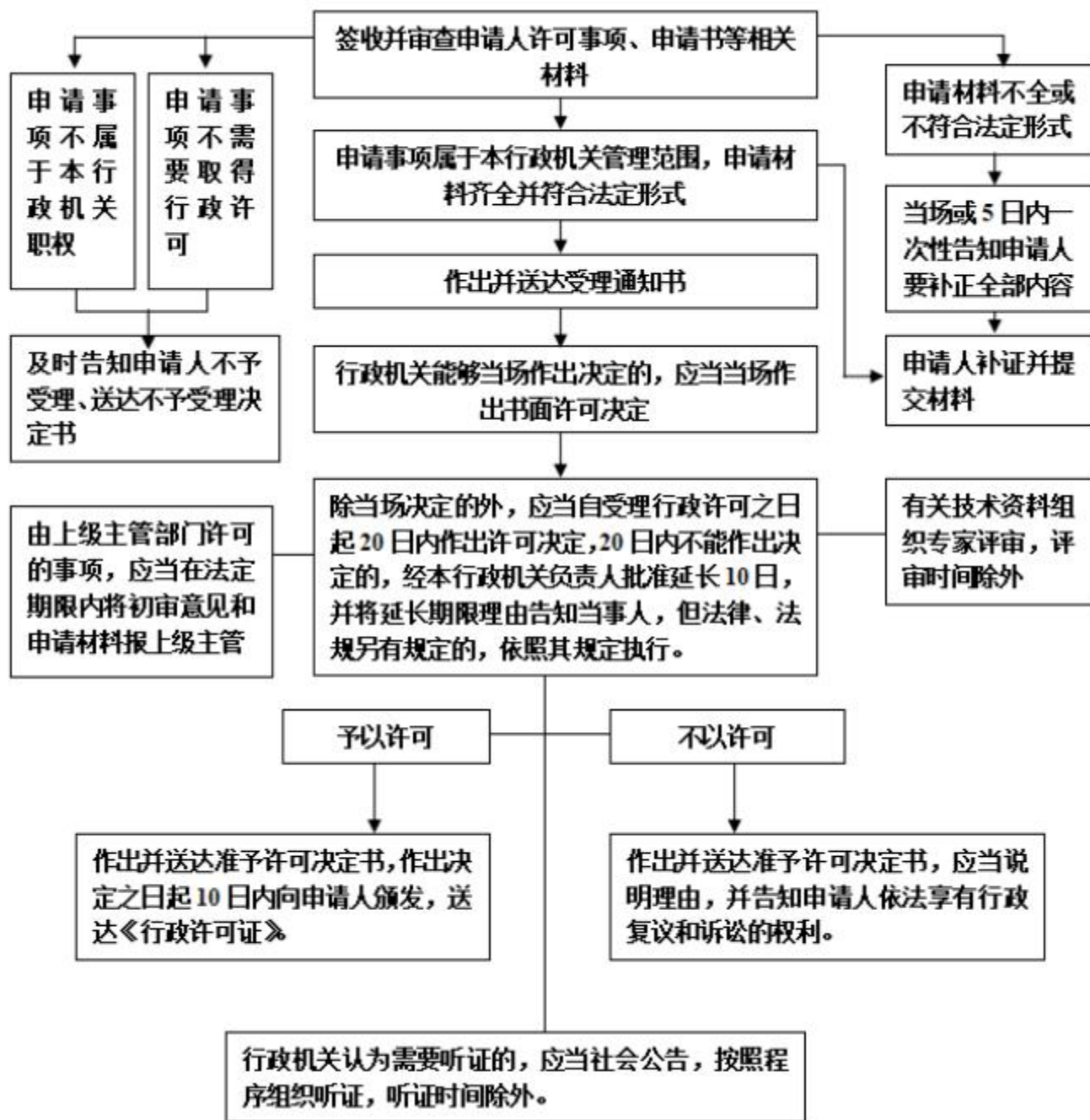


第十四师交通运输局行政许可流程图

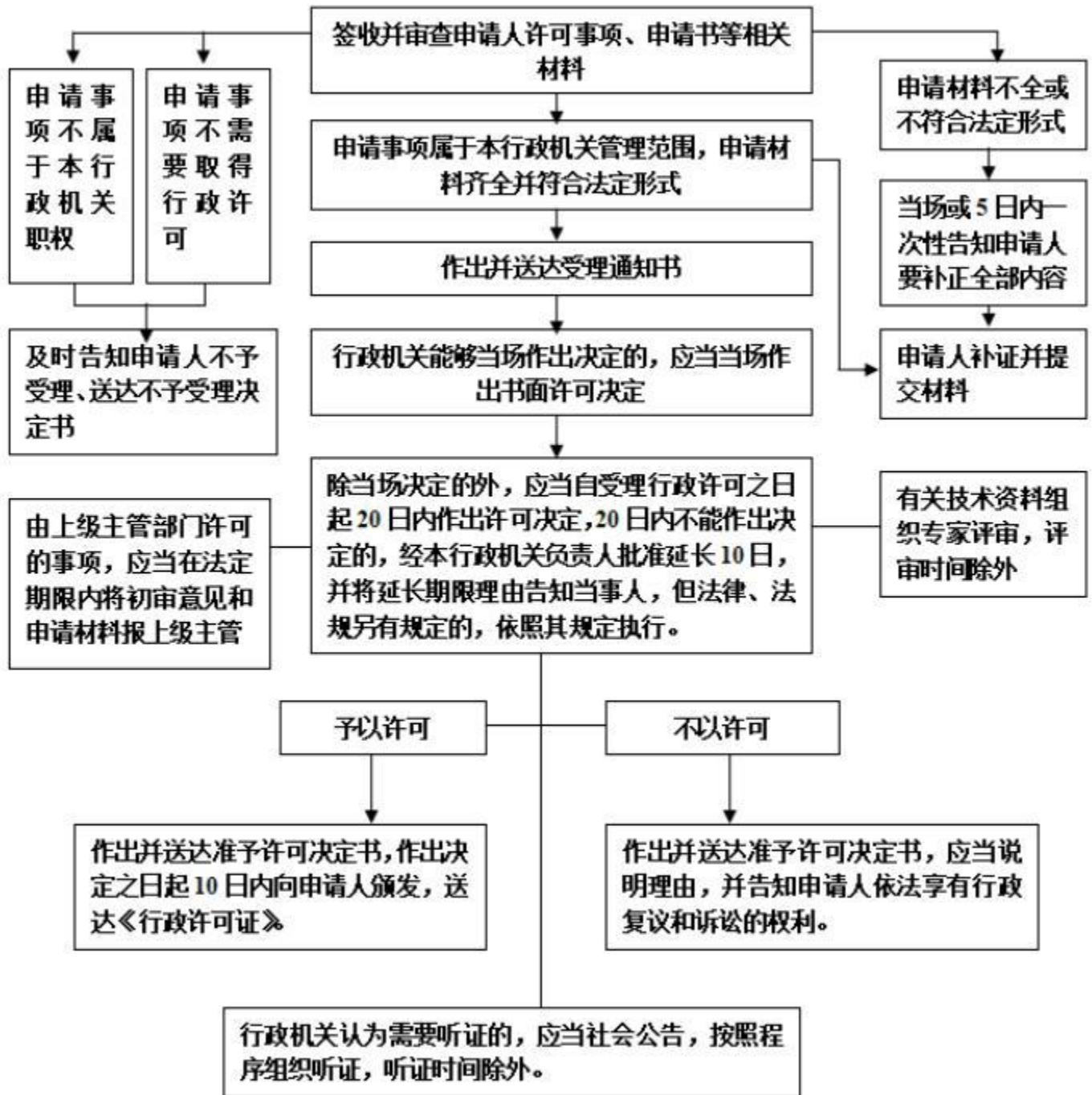
行政许可类第1-1项：因修建铁路、机场、电站、供电、通信设施、水利和进行其他建设工程需要占用、挖掘公路、公路用地或者使公路改线的许可流程图



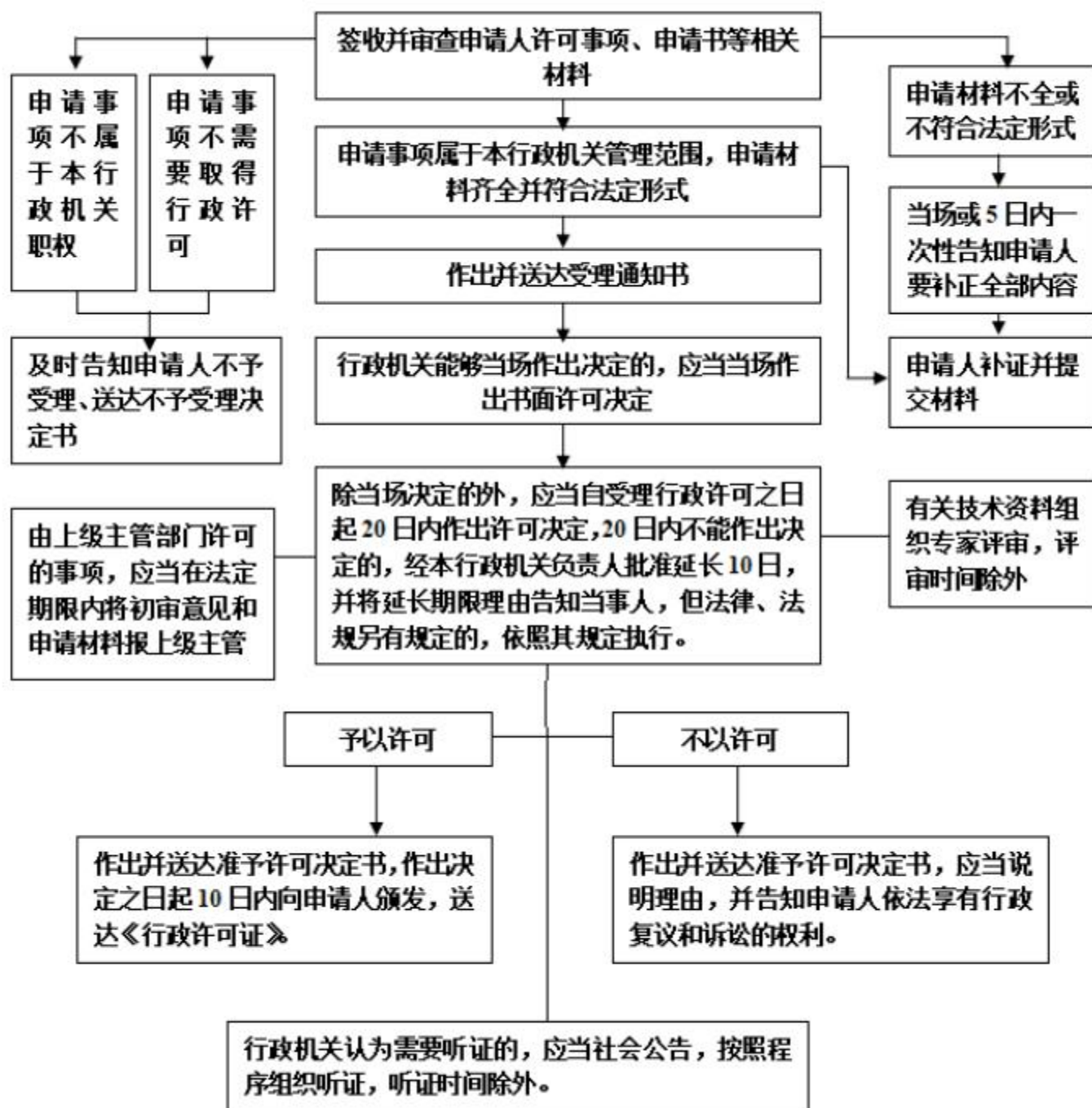
行政许可类第1-2项：跨越、穿越公路修建桥梁、渡槽或者架设、埋设管道、电缆等设施的许可流程图



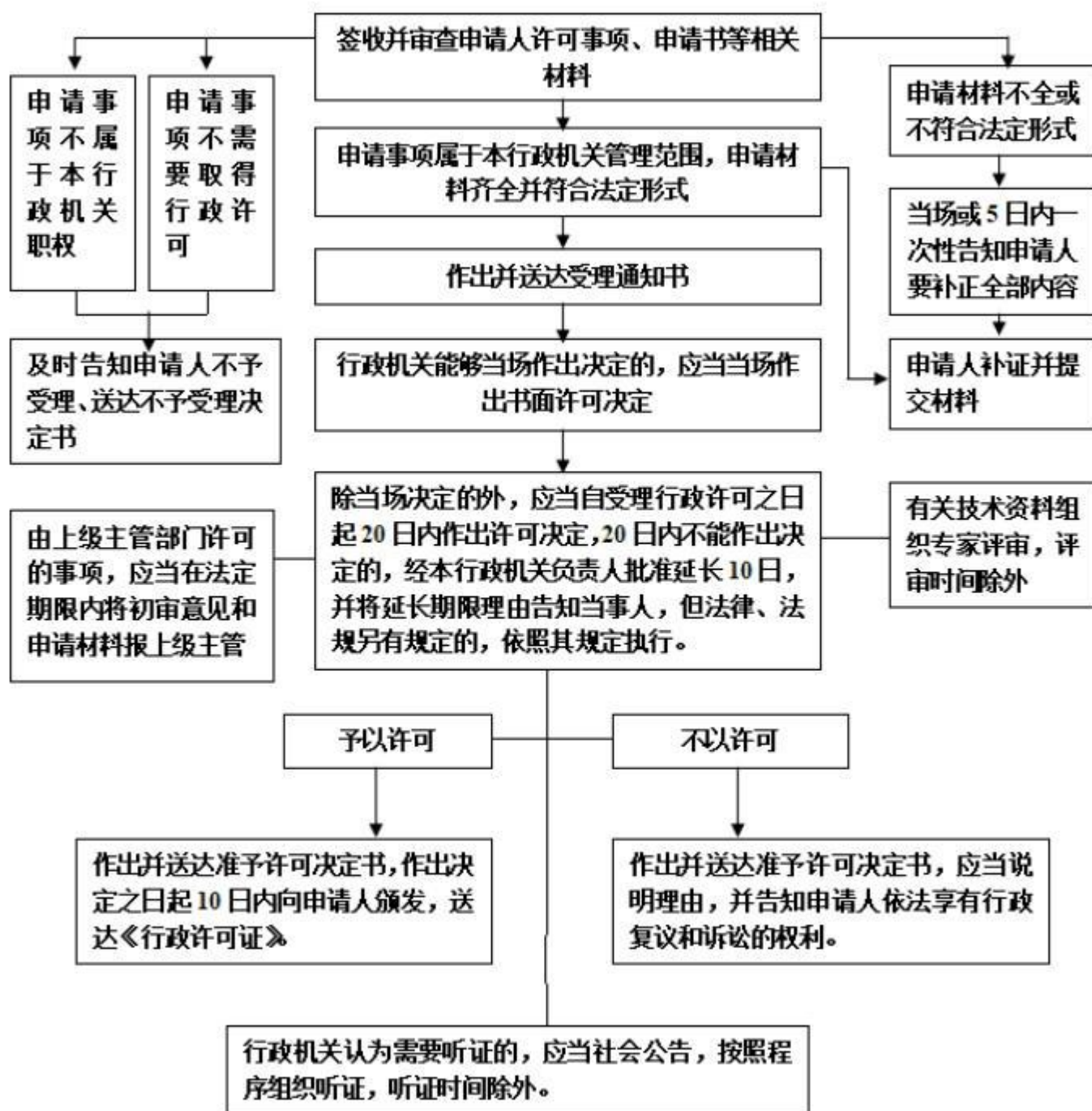
行政许可类第1-3项：在公路用地范围内架设、埋设管道、电缆等设施的许可流程图



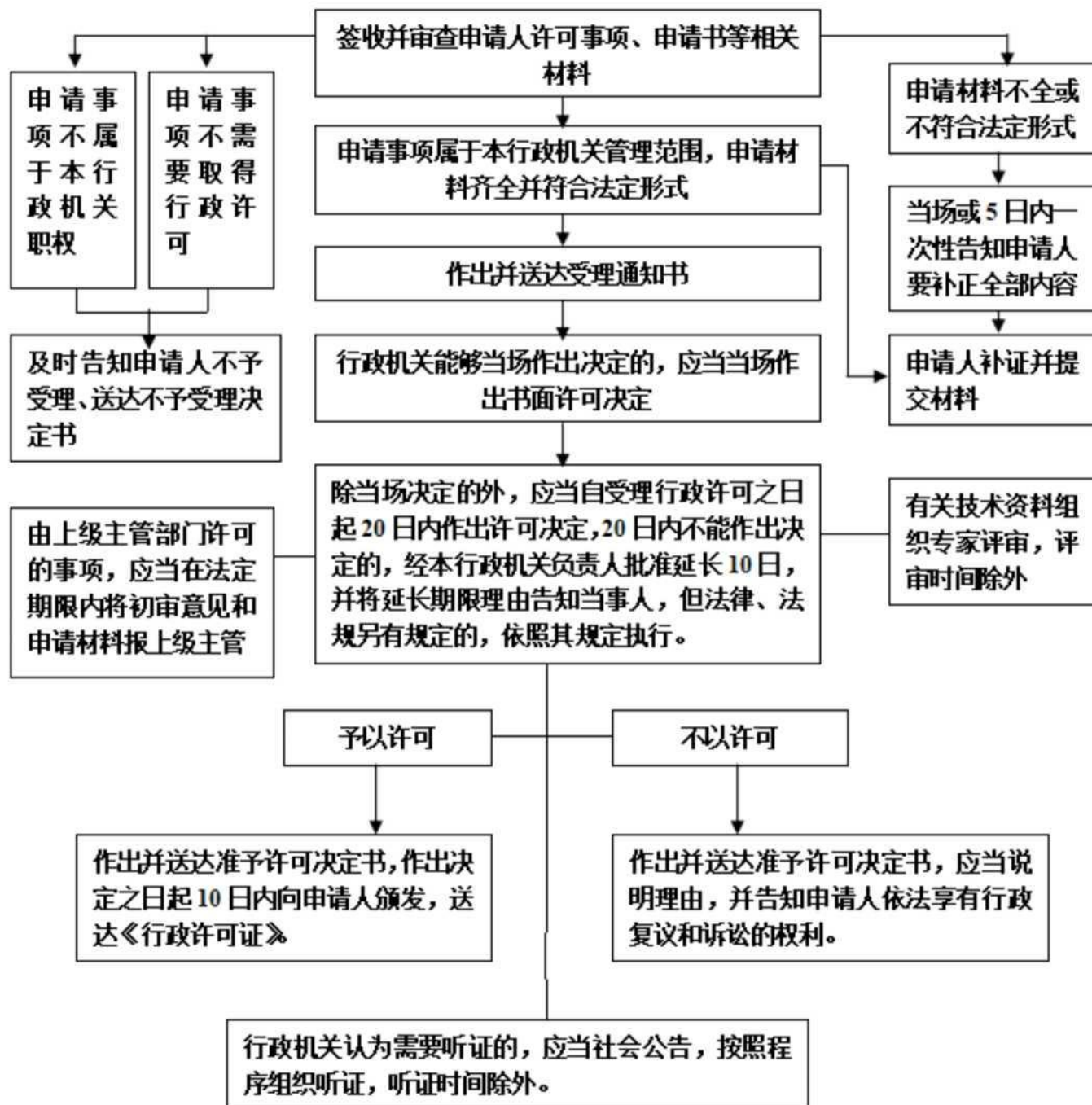
行政许可类第1-4项：利用公路桥梁、公路隧道、涵洞铺设电缆等设施的许可流程图



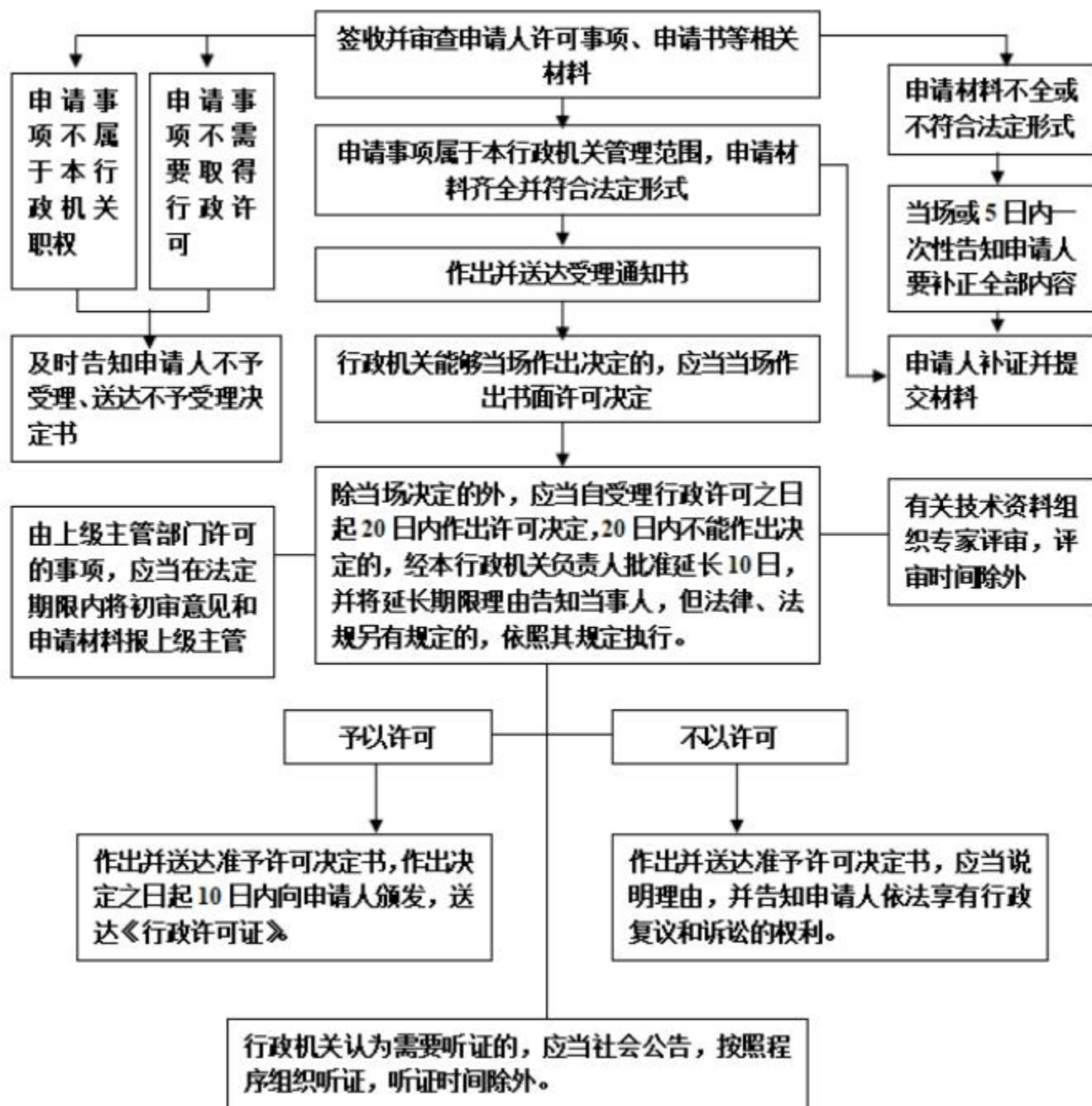
行政许可类第1-5项：利用跨越公路的设施悬挂非公路标志的 许可流程图



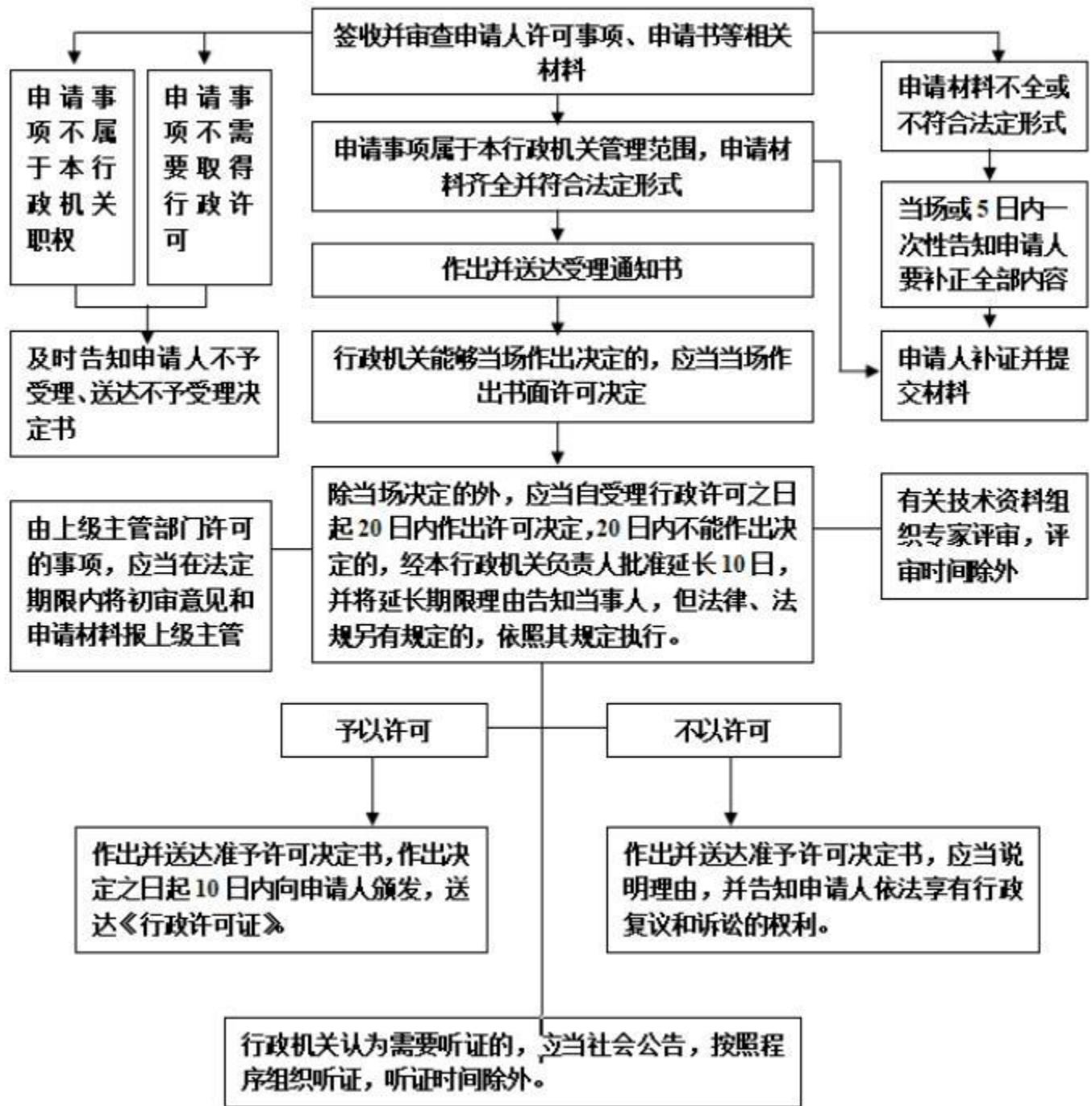
行政许可类第1-6项：在公路上增设或者改造平面交叉道口的许可流程图



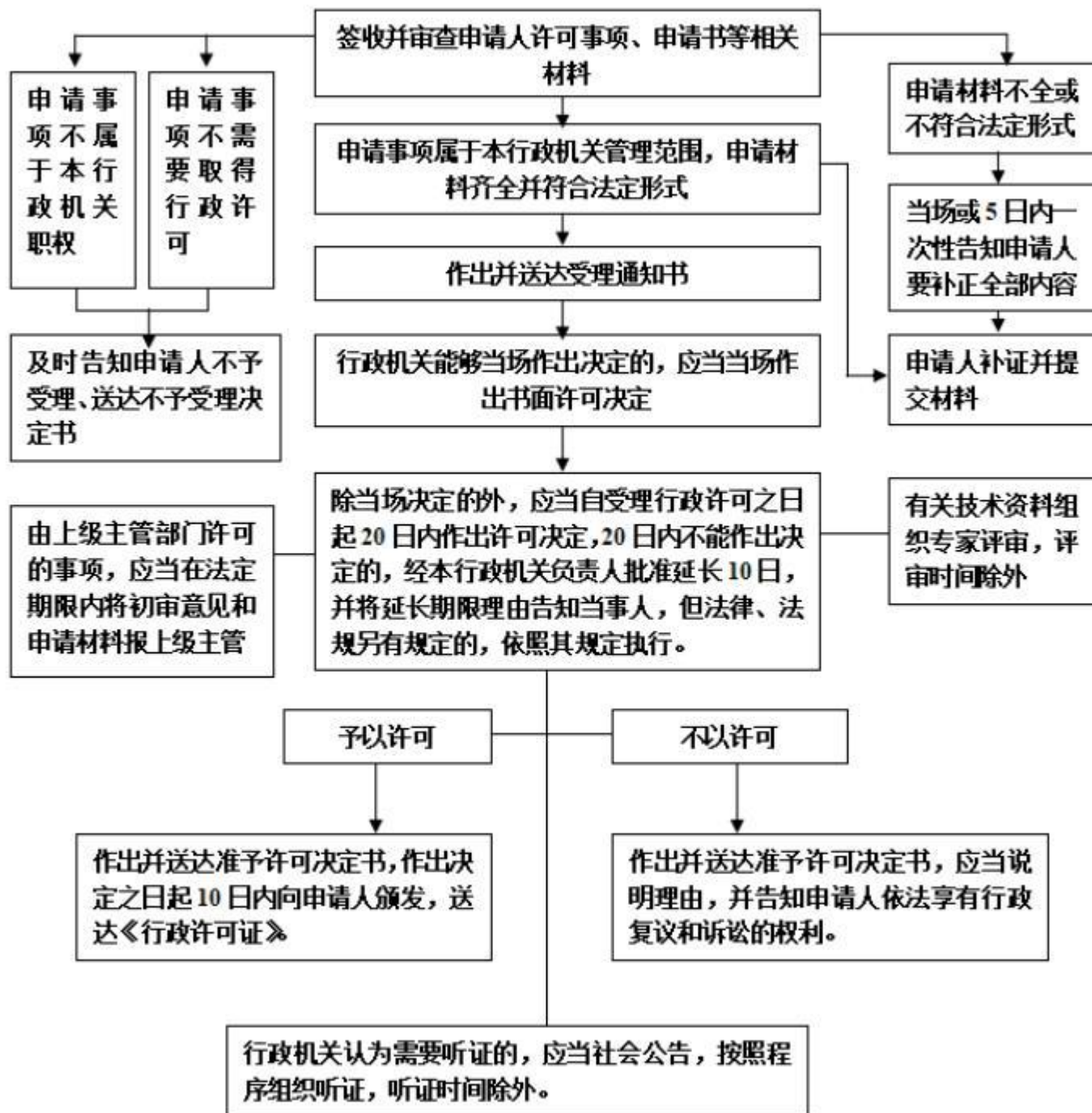
行政许可类第1-7项：在公路建筑控制区内埋设管道、电缆等设施的许可流程图



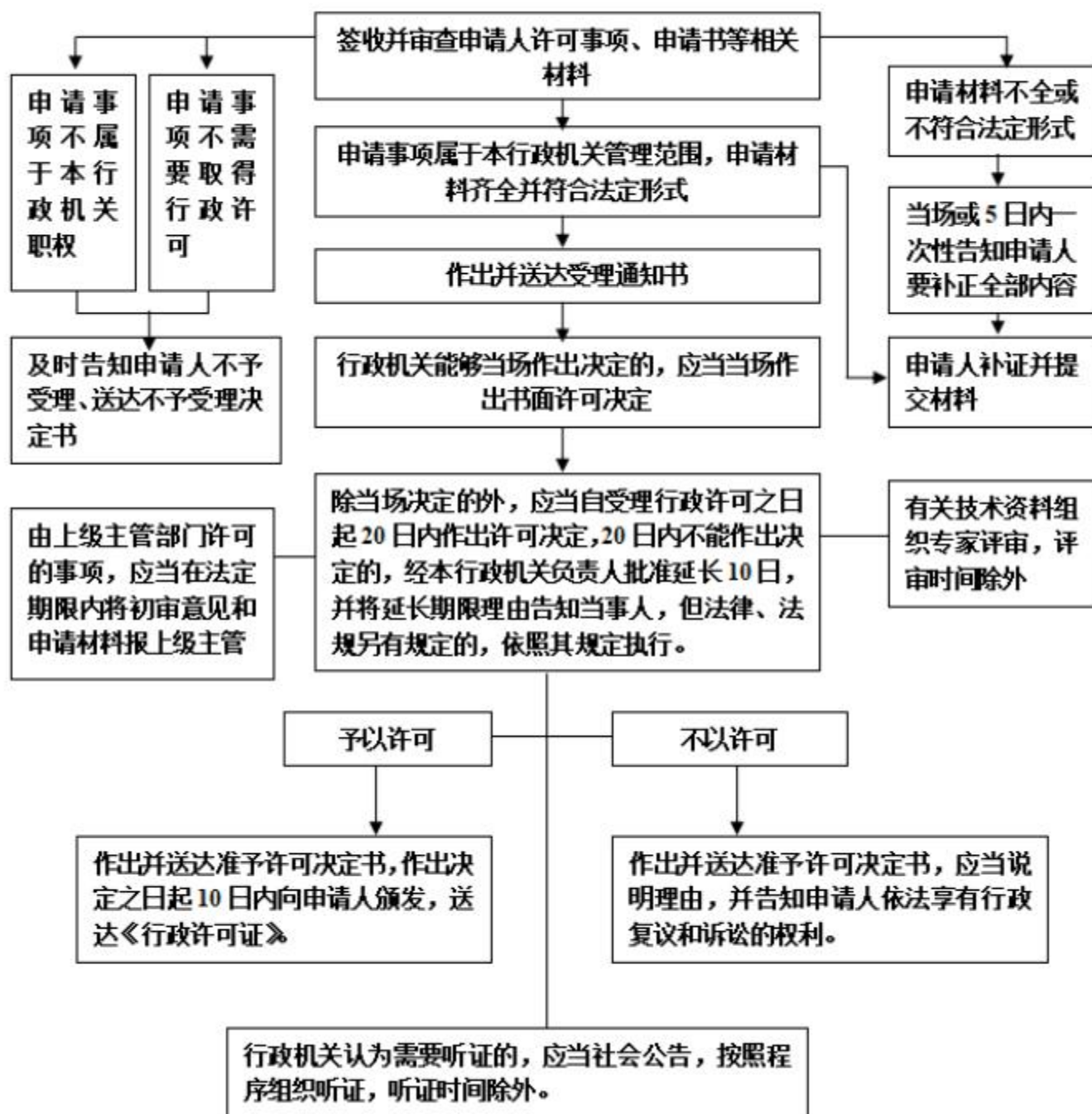
行政许可类第2项：超限运输车辆行驶公路的审批（除跨省、自治区、直辖市和疆内跨州、市（地）超限（超重）运输车辆行驶公路审批外其余项目的审批）流程图



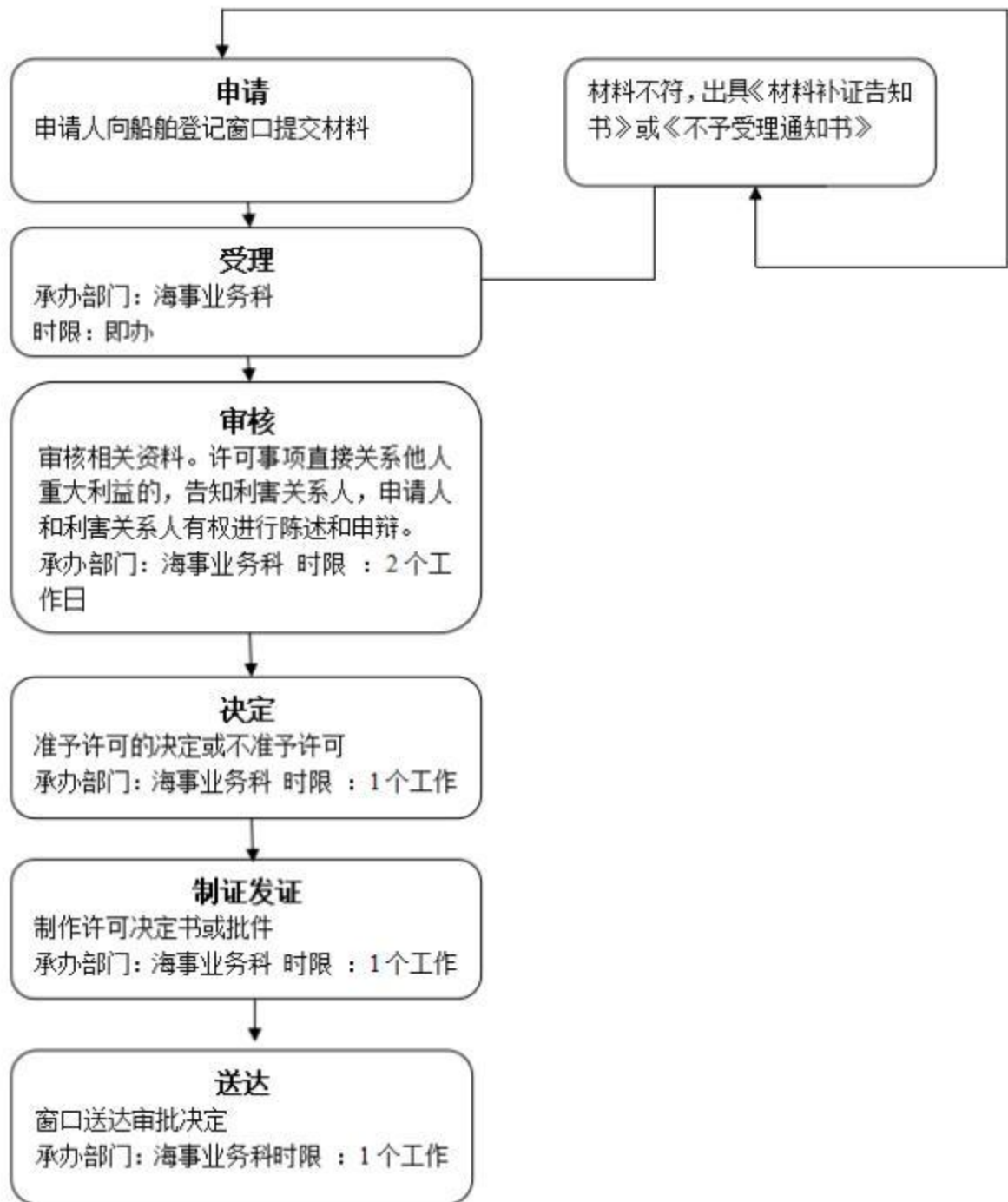
行政许可类第3项：公路用地范围内设置公路标志以外其它标志的审批流程图



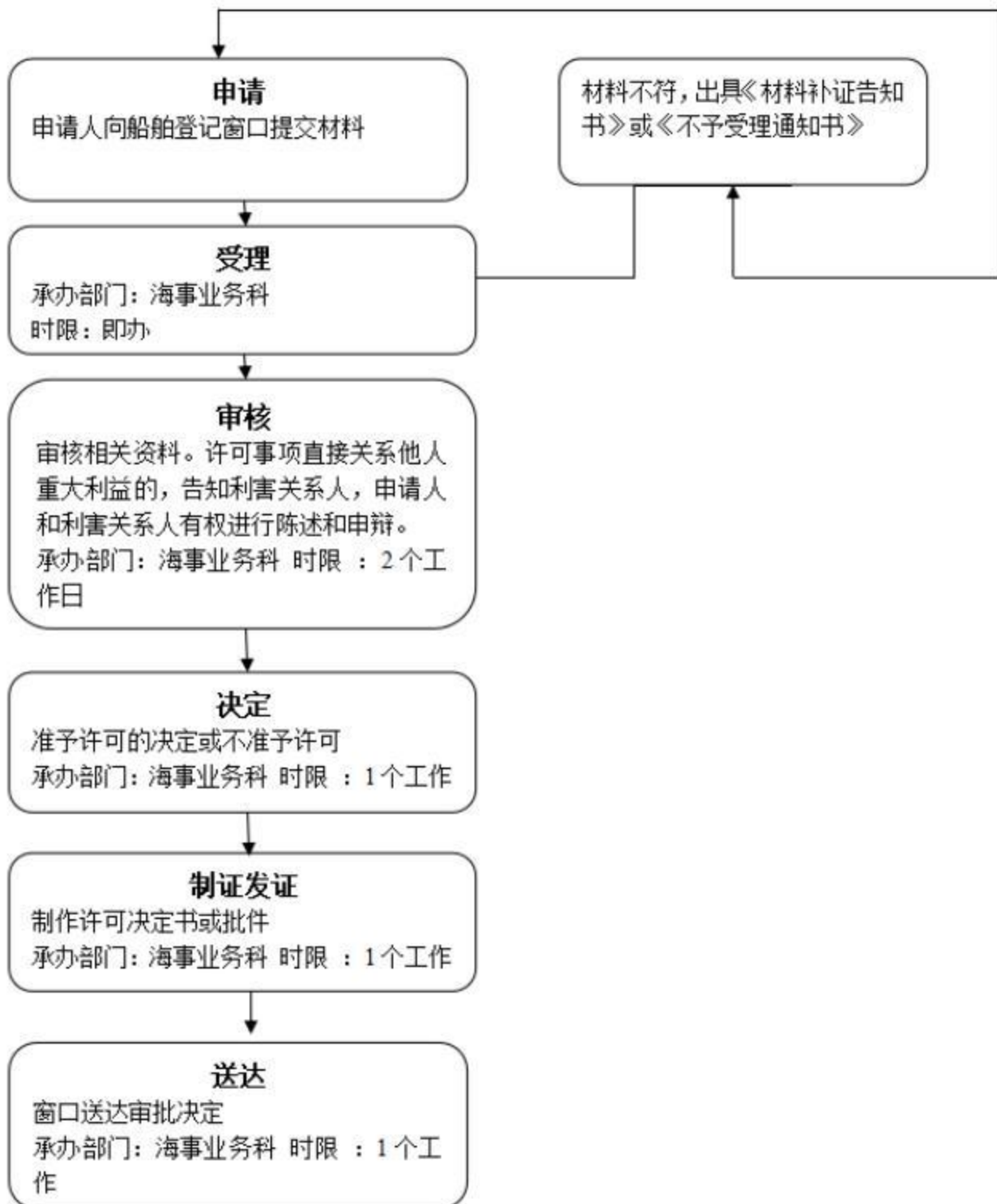
行政许可类第4项：铁轮车、履带车和其它可能损害路面的机具在国省道、管辖范围内专用公路上行驶的许可流程图



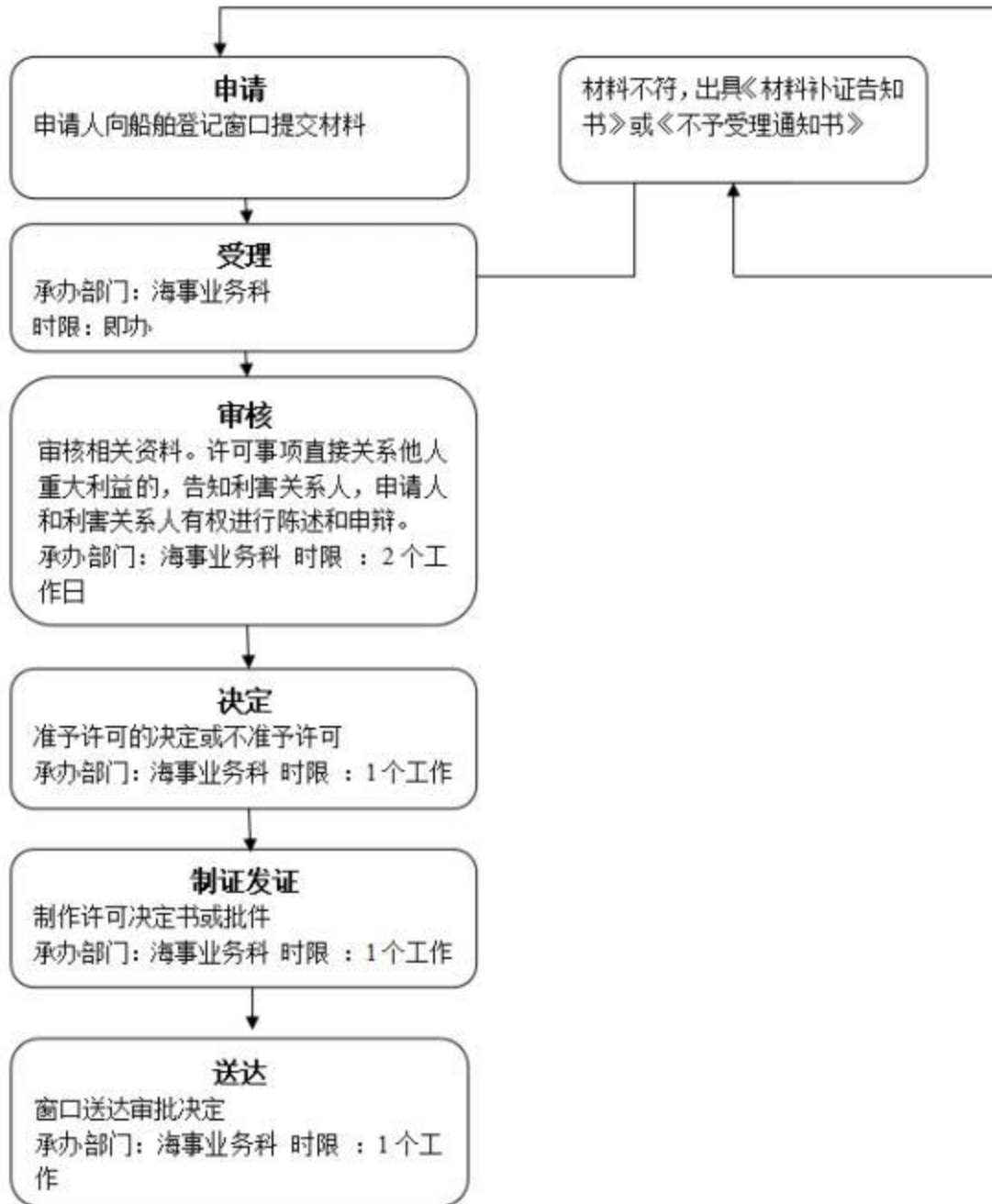
行政许可类第5项：船舶登记许可流程图



行政许可类第6项： 船员适任证书核发的流程图



行政许可类第7项：经营水路运输业务、船舶管理业务的 许可流程图



行政许可类第8项：通航水域水上水下活动许可流程图

